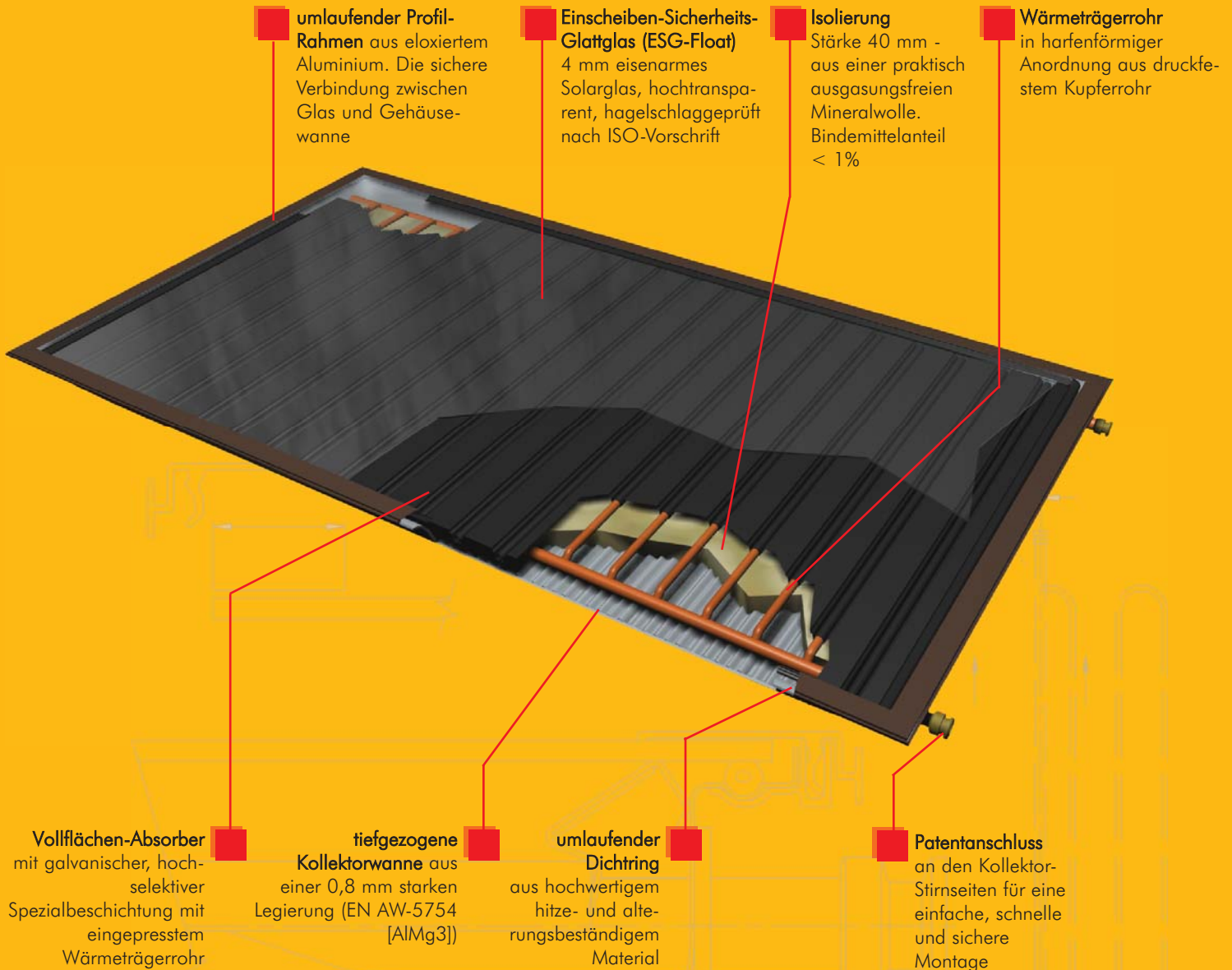
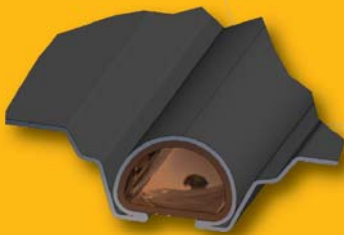


Hochleistungs-Flachkollektor TS 330 (zur Quermontage)



modernste Absorbertechnik!



In das dünnwandige Aluminiumblech wird eine speziell geformte Rille gepreßt. Nach der selektiven Beschichtung wird das Wärmeträgerrohr in die Rille eingelegt und unter hohem Druck verpreßt.

Kollektorbeschreibung

Der Kollektor TS 330 ist ein Hochleistungs-Flachkollektor zur **horizontalen** Montage. Er besteht aus einer kompakt geformten Aluminiumwanne, auf der das Sicherheitsglas durch einen Rahmen aus eloxiertem Aluminium befestigt wird. Ein umlaufender Dichting verhindert das Eindringen von Schmutz und Wasser in den Kollektor. Der spezielle Dünoblech-Absorber wird mit einer hochselektiven AlOx-Legierung beschichtet und mit der internen Mäander-Verrohrung durch eine spezielle

Umformtechnik miteinander verbunden. Die Flanschanschlüsse an den Strinseiten garantieren eine schnelle und sichere hydraulische Verbindung mit dem Solarkreislauf. Von diesem Kollektor können bis zu 8 Kollektoren in Reihe zusammengeschlossen werden.

Hochleistungs-Flachkollektor TS 330

Technische Daten

Abmaße:	1009 x 2009 x 75 mm
Brutto Kollektorfläche:	2,031 m ²
Absorberfläche:	1,78 m ²
Aperturfläche:	1,78 m ²
Gesamtgewicht:	37 kg
Verglasung:	Einscheiben-Sicherheits-Solarglas (ESG) d = 4 mm
Gehäuse:	tiefgezogene Wanne aus AlMg-Legierung
Glasleisten:	dunkelbraun oder aluminium eloxiert
Anschlüsse:	Patentverbindung (lötfrei)
thermische Isolierung:	40 mm Mineralwolle
Flüssigkeitsinhalt Mäander:	1,7 l
Absorbertechnik:	Dünnschicht-Vollflächen Absorber, beschichtet mit hochselektiver AlOx-Legierung
Betriebstemperatur:	< 100°C
Stillstandtemperatur:	170° C
max. Überdruck des Wärmetransfermediums:	6 bar
empfohlene Durchflussmenge pro Kollektorfeld:	30 –100l/h

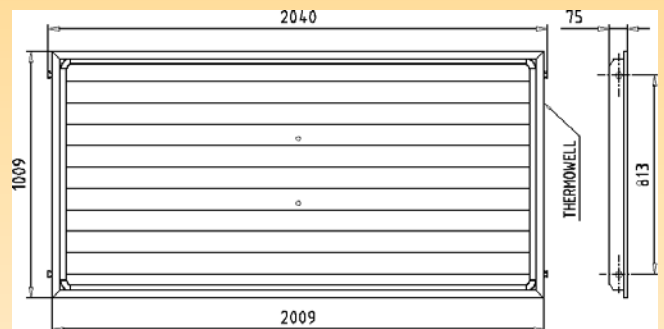
Leistungsangaben:

Modul-Spitzenleistung:*	1115 W
Absorption:	94%
Emission:	12%
Wärmeverlustkoeffizient a ₁ :	4,28 W/(m ² K)
Wärmeverlustkoeffizient a ₂ :	0,02 W/(m ² K ²)
Einstrahlwinkel-Korrektur-Faktor K50:	0,95
effektive Wärmekapazität:	11,97 kJ/K
Wirkungsgradkoeffizient η ₀ :	0,74
EN12975 1/2:	2.04.00519.1.0-4-LT

* bei G = 1000W, η₀



Abmaße



Glasleisten dunkelbraun eloxiert: ArtNr.: S1548
 Glasleisten alufarben eloxiert: ArtNr.: S1514



Leistung, Werkstoffe und Recyclebarkeit der Sonnenkollektoren entsprechen den Bedingungen des deutschen Umweltzeichens, dem Blauen Engel

IFF Kollmannsberger KG
Ihr Partner für



Verkauf/Technik:
 Industriestrasse 8
 93077 Lengfeld
 Tel. +49 (0) 9405 / 9192-0
 Fax +49 (0) 9405 / 9192-52
 www.thermosolar.de
 info@thermosolar.de



Ihr thermo | solar-Partner